

# AVENIR KLIENTŮM



Nikola DOBEŠOVÁ

Nikola Dobešová

## Vážení klienti a přátelé AVENIRu,

blíží se Vánoce a s nimi i čas klidu, pohody a odpočinku. Přejeme vám, ať si sváteční chvíle užijete v kruhu svých nejbližších, bez stresu a ve zdraví. Do nového roku 2026 vám přejeme hlavně pevně zdraví, spokojenost a dostatek energie na splnění všech vašich plánů a výzev.

Nezapomeňte si také užít pohodový a bezpečný Silvestr – ať nový rok začnete s úsměvem.

Malá připomínka:

Školní vyučování začíná v pondělí 5. ledna 2026.



## VYUŽÍVÁTE BENEFITY OD SVÉ ZDRAVOTNÍ POJIŠŤOVNY?

Blíží se konec roku a s ním i poslední šance čerpat příspěvky z fondu prevence. Pojišťovny přispívají například na sportovní aktivity, dentální hygienu nebo očkování. Nejde o automatický nárok – o benefit si musíte sami požádat a splnit podmínky.

### Klíčové termíny a pojišťovny:

Pojišťovny, které přijímají online žádosti až do 31. 12. 2025:

- VZP (Všeobecná zdravotní pojišťovna)

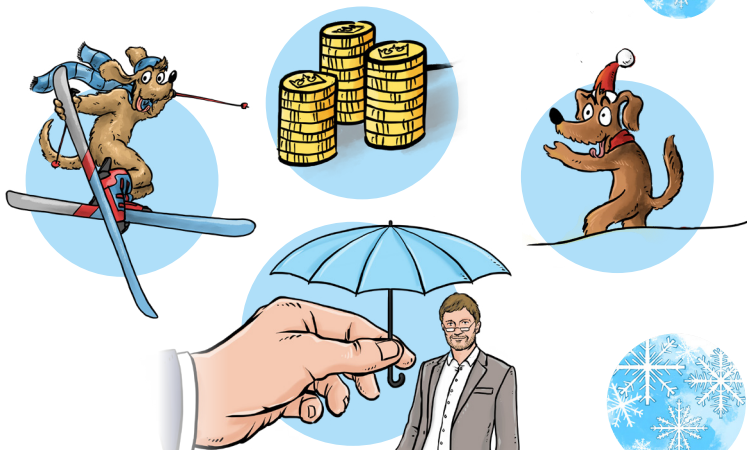
- ČPZP (Česká průmyslová zdravotní pojišťovna)
  - Pozor: žádost osobně nebo poštou nejpozději do 12. 12. 2025
- VoZP (Vojenská zdravotní pojišťovna)
- ZPMV ČR (Zdravotní pojišťovna ministerstva vnitra ČR)

### Výjimka – kratší termín:

- OZP (Oborová zdravotní pojišťovna)
  - Většinu příspěvků je nutné vyčerpat a žádost podat do 30. 11. 2025.
  - Výjimka: očkování proti chřipce – žádost lze podat až do 31. 12.

### Doporučujeme v praxi:

- Zjistěte u své pojišťovny **do kdy a jak** lze žádost podat (např. online, e-mailem, datovou schránkou).
- Prověřte, **na co konkrétně přispívá** – pohyb, prevence, očkování, pomůcky apod.
- Připravte si **doklad o zaplacení služby nebo produktu**, protože jej budete přikládat k žádosti.



## PEČUJETE DOMA O DÍTĚ? CO SE MĚNÍ OD ROKU 2026

### Co platí dnes:

Stát hradí zdravotní pojištění osobám, které:

- pečují o dítě do 7 let (nebo dvě děti do 15 let) celodenně
- pečují o osobu závislou na pomoci ve stupni II–IV

### Co se změní od 2026

- osoby pečující o jedno nebo více dětí **starší 7 let** už **nebudou státní pojištěnci**
- nově se **ruší podmínka**, že dítě může být maximálně 4 hodiny denně ve školce
- pečující rodič, který nebude pracovat, se stane **osobou bez zdanitelných příjmů (OBZP)** a bude si muset platit pojistné sám

### Kolik to bude stát?

Minimální pojistné od ledna 2026 vzroste na **3 306 Kč měsíčně** (dle minimální mzdy 22 400 Kč).



## ZMĚNY PRO PRÁCI NA DOHODU OD 1.1. 2026

Vstupují v platnost nové limity pro práci na dohodu, které ovlivní odvody na zdravotní a sociální pojištění.

### Hlavní změny:

- **Dohoda o provedení práce** - limit pro neplacení pojištění se zvyšuje na **11 999 Kč měsíčně**. Při vyšším výdělku vzniká povinnost platit zdravotní i sociální pojištění.
- **Dohoda o pracovní činnosti** - hranice pro odvod pojistného zůstává na **4 499 Kč měsíčně**.
- Daně budou nadále záviset na tom, zda máte podepsané **Prohlášení poplatníka** (tzv. růžový formulář).

## OD ČERVNA 2026 FIRMY ODHALÍ MZDY NA SROVNATELNÝCH POZICÍCH

Od **7. června 2026** začne platit evropská směrnice o transparentnosti odměňování. Cílem je snížit rozdíly v platech mužů a žen a posílit férovost na pracovištích.

### Co přináší změna:

- zaměstnanci získají právo znát mzdy kolegů na srovnatelných pozicích
- firmy nesmí zakazovat sdílení informací o platech
- rozdíl v odměňování mezi muži a ženami by neměl přesáhnout 5 %, pokud není oprávněný

### Povinnosti firem:

- **firmy nad 100 zaměstnanců** budou muset pravidelně reportovat rozdíly v odměňování
- menší firmy sice nemusí reportovat, ale musí dodržovat zásadu rovného odměňování
- český zákon zatím není schválen, ale směrnice je závazná

### Co doporučujeme:

Firmy by neměly čekat na zákon. Ideální je už teď nastavit transparentní mzdový systém a připravit se na nové povinnosti včas.

### Co to znamená v praxi:

- Sledujte svůj měsíční výdělek u každého zaměstnavatele zvlášť – překročení limitu znamená povinné pojištění.
- U DPČ je riziko rychlejšího překročení hranice, protože je nižší.
- Studenti, důchodci nebo osoby, za které platí zdravotní pojištění stát, by si měli zkontrolovat, zda výdělek na dohodu jejich statut neovlivní.

